

SHURFLO®

 PENTAIR
ダイアフラムポンプ



SHURFLOダイアフラムポンプはコンパクト設計で省電気消費ながら
高い自吸能力と吐出流量が得られ幅広い用途に対応します
(UL認証モデル、CEマーキングモデル、NSF認証モデル有り)

SHURFLO®
YOUR INDUSTRIAL
PUMP PARTNER

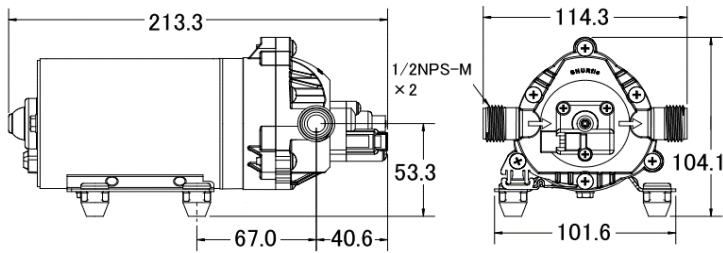
2088シリーズ

MAX3.7mの高自吸能力

GENERAL INFORMATION

構造 : 3チャンバーダイアフラム
電圧 : 12、24VDC、115、230VAC
最大流量 : 14.3L/min
最大圧力 : 0.31MPa
自吸高さ : 最大3.7m
制御 : バイパス、圧力SW
接続 : 1/2" NPSオス

代表モデル寸法図



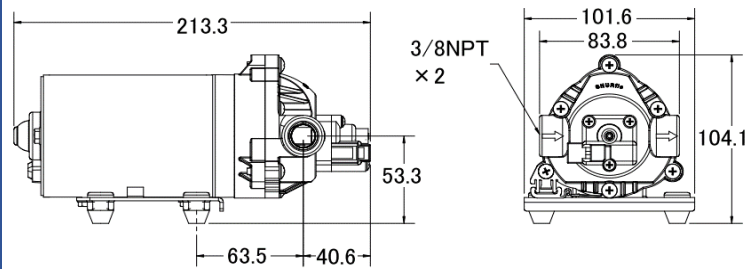
8000シリーズ

MAX1MPaの高圧カポンプ

GENERAL INFORMATION

構造 : 3チャンバーダイアフラム
電圧 : 12、24VDC、115、230VAC
最大流量 : 7.9L/min
最大圧力 : 1.03MPa
自吸高さ : 最大2.4m
制御 : 圧力SW、圧力SW+バイパス
接続 : 3/8" NPTメス、1/2" NPSオス

代表モデル寸法図



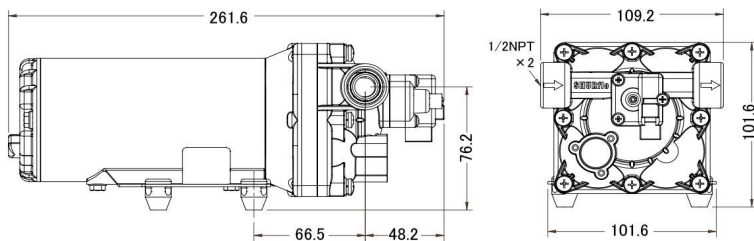
5000シリーズ

4チャンバーのスムーズフロー

GENERAL INFORMATION

構造 : 4チャンバーダイアフラム
電圧 : 12VDC、24VDC
最大流量 : 20L/min
最大圧力 : 0.41MPa
自吸高さ : 最大2.4m
制御 : 圧力SW、圧力SW+バイパス
接続 : 1/2" NPTメス、1/2" NPSオス

代表モデル寸法図



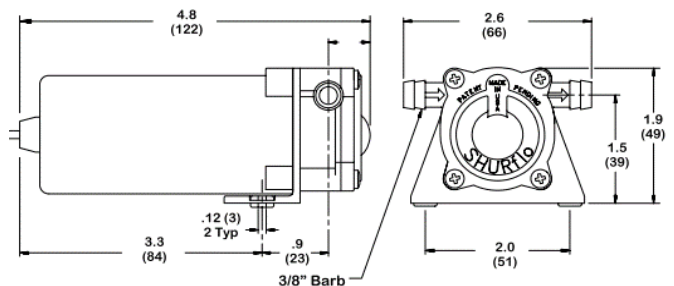
100シリーズ

超小型ウォブラーポンプ

GENERAL INFORMATION

構造 : バルブレスウォブラーポンプ
電圧 : 12VDC、24VDC
最大流量 : 3.7L/min
最大圧力 : 0.137MPa
自吸高さ : 無し (空運転不可)
制御 : 無し
接続 : 3/8" タケノコニップル

代表モデル寸法図



その他、水中ポンプ、エアオペレーションポンプもご用意しております
各ポンプシリーズの詳細仕様は下記までお問い合わせ下さい

株式会社 大幸産業

〒564-0063 大阪府吹田市江坂町1-21-8

TEL06-6385-0531 FAX06-6338-8043

株式会社 ダイコウ産業

〒111-0053 東京都台東区浅草橋5-3-6

TEL03-3861-0391 FAX03-3861-1480